



EISENBLÄTTER

Simply better ideas.



SPIEGELGLANZPOLIEREN

Produktinformation **BRIGHTEX® POLIERSYSTEM**



INHALTSVERZEICHNIS

BRIGHTEX® POLIERSYSTEM	4
<hr/>	
BRIGHTEX® POLIEREN MIT KONZEPT	6
<hr/>	
BRIGHTEX® SET ZUM TESTEN	8
<hr/>	
BRIGHTEX® TRIFFT KUNST	10
<hr/>	
BRIGHTEX® ALLGEMEINE INFORMATIONEN ZUM POLIEREN	12

BRIGHTEX® Poliersystem

Eisenblätter macht Spiegelglanzpolieren kinderleicht

Kostenaufwändig, zeitintensiv, extrem. Und dann noch schlechte Arbeitsergebnisse. Das gehört nun der Vergangenheit an. Nur zwei Schritte sind nun nötig, bis Sie sich spiegeln können.

Das neu entwickelte BRIGHTEX® Verfahren von Eisenblätter, dem Original, verleiht unbehandeltem Metall schattenfreien Spiegelglanz. Diese völlig neue Technik und ein speziell entwickeltes Poliervlies, welches mit einer hochinnovativen Universal-Polierpaste beschichtet ist, ermöglichen erstmals **Spiegelglanzpolitur in einem Arbeitsgang – mit nur einer Scheibe**. Statt mit Pasten und Cremes am Gerät zu rotieren, oder am Werkstück aufzurubbeln, sind unsere Polierscheiben mit Pasten durchtränkt. Was heißt das für Sie? BRIGHTEX® Polierscheibe per FIX KLETT System auf den Stützteller auflegen und lospolieren. Das ist Spiegelglanzpolieren auf einer neuen Ebene. Kein lästiges Auftragen von Pasten und Cremes. Mit der BRIGHTEX® Berry Polierscheibe erledigen Sie Vor- und Hauptpolitur in einem Arbeitsgang. Zum Entfernen eventueller Pastenreste bieten wir mit unserem völlig kratzfreiem Pulver, dem BRIGHTEX® Softclean Powder, in Verbindung mit den BRIGHTEX® Kratzfrei Tüchern die Möglichkeit Verunreinigungen zu entfernen.

Verchromter Look? Kein Thema. Ein unerreichter Zusatzglanz, fast wie verchromt, wird mit der BRIGHTEX® Sun Polierpaste und den BRIGHTEX® Sun Polierprodukten in gelb erreicht. Dieser „krönende Abschluss“ ist garantiert. Sollte Ihr Werkstück vor dem Polieren Kratzer aufweisen, können Sie mit einem Vorschleiff, z.B. mittels Trizact™ Werkzeugen, in der Körnung A30/600 vorarbeiten und danach sofort mit BRIGHTEX® Berry beginnen! Egal ob Sie Bänder, Klettscheiben oder Hülsen wollen. Alles ist ab sofort im BRIGHTEX® Poliersystem erhältlich. Dadurch wird zum Beispiel das Spiegelglanzpolieren von Rohren und Leitungen mittels Rohrbearbeitungsmaschinen wie ROHR MAX® und ROHR SNIPER®, enorm verbessert und erleichtert. Ebenso lässt sich für große Flächen unser Längschleifsystem POLY-PTX® 800 oder unser Schleifschwert GLADIUS® 1800 mit den entsprechenden BRIGHTEX® Hülsen und Bändern ausstatten.



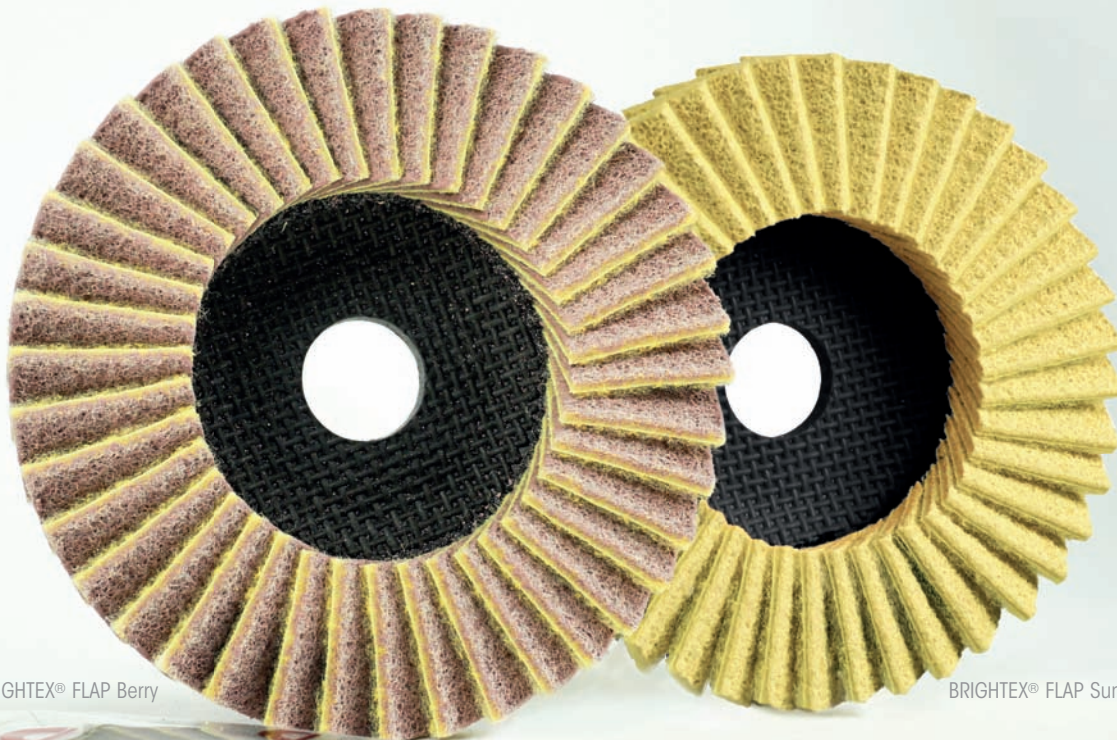


FIX KLETT
BRIGHTEX® Berry

BRIGHTEX® FLAP Berry + Sun

Zwei neue Polierscheiben für drehzahlgeregelte Winkelschleifer

Hektische Zeiten erfordern optimierte Arbeitsprozesse, insbesondere beim Spiegelglanzpolieren. EISENBLÄTTER macht es unter dem Motto: „simply better ideas“ wieder genial einfach. Mit den zwei neuen Polierscheiben für handelsübliche, drehzahlgeregelte Winkelschleifer oder Poliermaschinen, machen das Spiegelglanzpolieren zum Kinderspiel!



BRIGHTEX® FLAP Berry

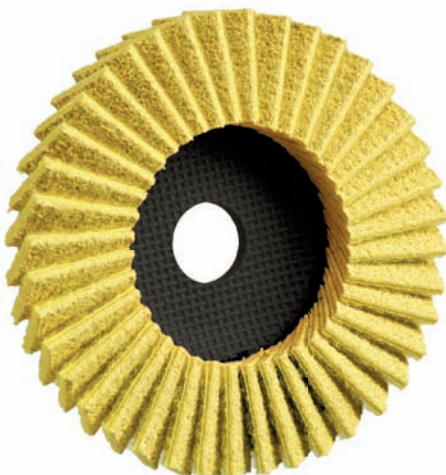
BRIGHTEX® FLAP Sun



BRIGHTEX® FLAP Berry

Die neueste Schöpfung aus dem Hause Eisenblätter ist ein mit Polierpaste „BRIGHTEX® Berry“ vorgetränktes Poliervlies, das auf einem flexiblen Naturfaserträgereller gefächert angebracht wird.

Die **BRIGHTEX® FLAP Berry** passt sich hervorragend an plane und geformte Metalloberflächen an und poliert das Werkstück in nur einem Arbeitsgang auf Hochglanz, selbst Oxidschichten werden blitzschnell wegpoliert. Die neu entwickelte, revolutionäre Polierpaste, BRIGHTEX® Berry, spart mehrere Arbeitsgänge und optimiert Polierarbeitsprozesse. Bei stark vorbeschädigten Oberflächen (Kratzern etc.) empfehlen wir einen Vorschleiff mit Trizact™ Scheiben (z.B. A30/Korn 600). Hierbei wird das FIX KLETT System mit Spezialstützteller eingesetzt.



BRIGHTEX® FLAP Sun

Den finalen „Polierkick“ erhält jedes Werkstück durch die Verwendung der **BRIGHTEX® FLAP Sun**. Auch hier wird ein mit einer neuartigen Spiegelglanzpaste (BRIGHTEX® Sun) vorgetränktes Poliervlies verwendet. Mit dieser Polierscheibe wird jeglicher Poliernebel blitzschnell und einfach wegpoliert und es entsteht ein strahlender Spiegelglanz.

**Für beide Scheiben gilt:**

Schon benutzte BRIGHTEX® FLAP Scheiben (Berry + Sun), können selbstverständlich jederzeit nochmals mit der jeweiligen Paste benetzt werden. Beide Pasten gibt es auch als Einzelbarren bei EISENBLÄTTER zu beziehen. Im Normalfall reicht jedoch die Vorbeschichtung für ein „Scheibenleben“ locker aus!

**Besonderer Hinweis:**

Für jeden Poliervorgang wird eine separate Scheibe benötigt, um eine gegenseitige Pastenkontamination zu vermeiden!

**Technische Daten:**

Ausführung:	Berry & Sun
Abmessung aktuell Verfügbar (mm):	Ø 125 x 22,2
Ideale Drehzahl (min ⁻¹):	600 – 3.600
Max. Drehzahl (min ⁻¹):	5.350
Max. m/sec.:	35
Träger:	Naturfaserteller
Anwendung:	Hochglanz (Berry); Spiegelglanz (Sun)

**Oberflächen-Reinigung:**

Nach jedem Polierschritt sollte die Oberfläche mit BRIGHTEX® Softclean Powder (aufstreuen), unter Verwendung von BRIGHTEX® Kratzfrei Tüchern, von Pastenresten gesäubert werden! BRIGHTEX® Kratzfrei Tücher arbeiten völlig kratzfrei, aufgrund des hohen Flauschanteils, sowie den fehlenden Abnährändern!

BRIGHTEX®

POLIEREN MIT KONZEPT



Geeignet für

ALLE METALLE

BRIGHTEX® - Polieren mit Konzept!

Eisenblätter macht Spiegelglanzpolieren kinderleicht

Zwei, maximal drei Arbeitsschritte sind nur nötig, damit Sie sich perfekt spiegeln können. Das neu entwickelte BRIGHTEX® Verfahren verleiht unbehandeltem Metall, z.B. Edelstahl, Buntmetallen u.ä., schattenfreien Spiegelglanz. Diese völlig neue Technik und ein speziell entwickeltes Poliervlies, welches mit hoch innovativen Universal Polierpasten bereits beschichtet ist, ermöglichen erstmals Vor- und Hauptpolitur in einem Arbeitsgang (BRIGHTEX® Berry) und mittels einer zweiten Variante, BRIGHTEX® Sun (gelb) einen finalen Glanz wie verchromt!



Optionaler Vorschleiff bei Kratzern und Beschädigungen

Müssen vor dem Polieren noch Schweißnähte/-punkte etc. oder tiefe Beschädigungen entfernt werden, empfehlen wir mit FIX KLETT Fächerscheiben grob vorzuschleifen. Kratzer entfernt man mit Trizact™ Scheiben (Pyramidkorn) A45 = Korn 400. Leichte Kratzer mit Trizact™ Scheiben (Pyramidkorn) A30 = Korn 600. Die Fläche im Anschluss mit einem Tuch o.ä., gründlich säubern und anschließend kann mit der Politur mittels BRIGHTEX® Berry Polierscheibe die Vor- und Hauptpolitur begonnen werden. Ideal mit dem drehzahlgeregelten Winkelscheifer VARILEX® WSF 1800, 2.000 – 3.000 Upm (Stufe 2-3).

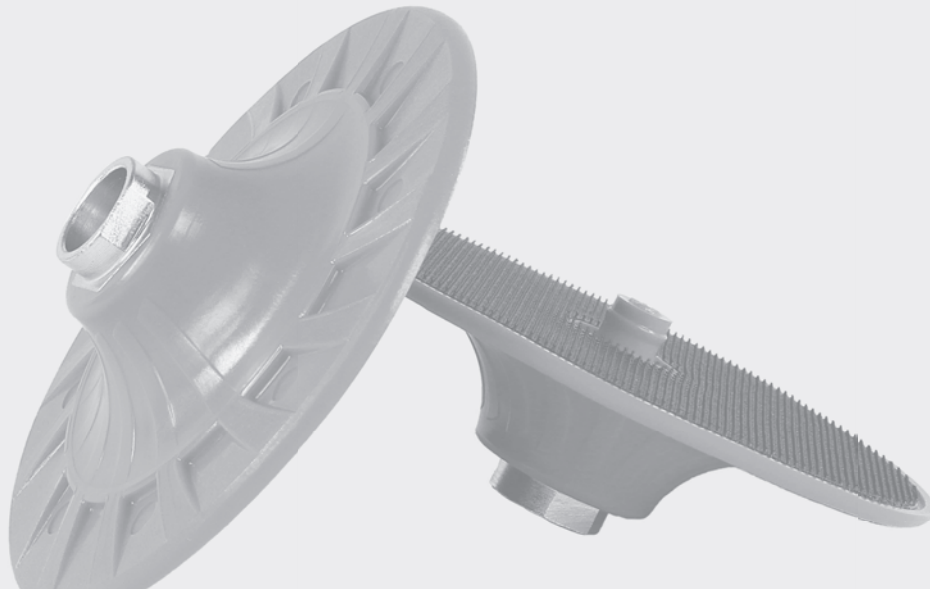


1. Vor- und Hauptpolitur mit BRIGHTEX® Berry

Mit der BRIGHTEX® Berry Polierscheibe erledigen Sie Vor- und Hauptpolitur in einem Arbeitsgang. Einfach auf den FIX KLETT Stützteller inkl. Dämpfungsadapter aufkletten und loslegen, mit moderatem Maschinenanpressdruck (Drehzahlstufe 2-3)!



BRIGHTEX®
Berry



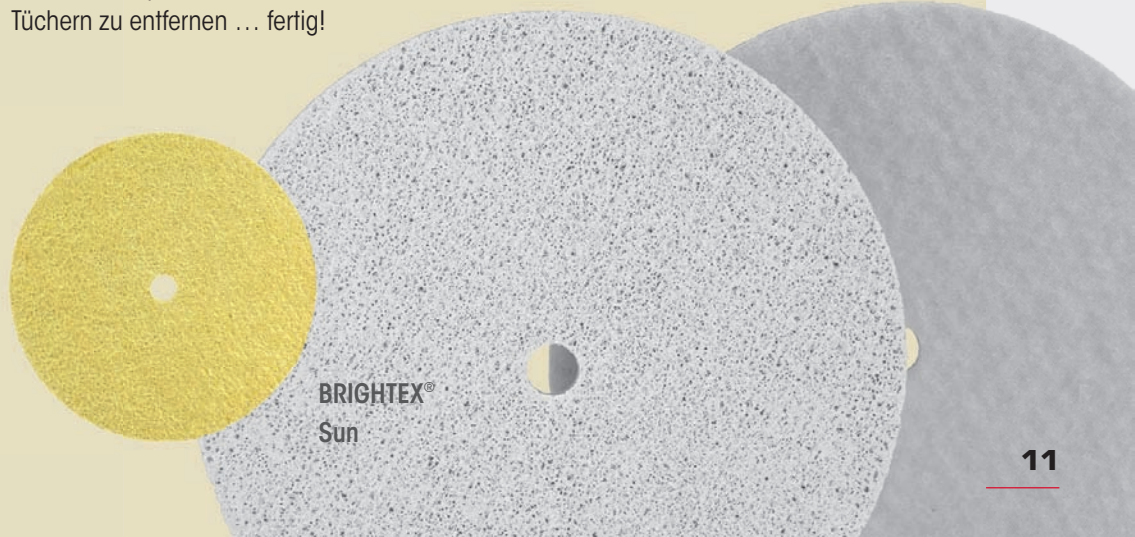
Zwischenschritt, Pastenreste entfernen

Zum Entfernen der Pastenreste nach der Vor- und Hauptpolitur mit BRIGHTEX® Berry oder Sun empfehlen wir unser BRIGHTEX® Softclean Powder (völlig kratzfreies Pulver) in Verbindung mit unseren neuartigen Mikrofaser-tüchern (BRIGHTEX® Kratzfrei Tücher). Dazu etwas BRIGHTEX® Softclean Powder mittels Alustreuer aufrieseln lassen und mit dem Mikrofaser-tuch die Polierpastenreste abwischen.



2. Finish mit BRIGHTEX® Sun

Ein unerreichter Zusatzglanz, fast wie verchromt, wird mit den BRIGHTEX® Sun (gelb) Polierprodukten erreicht. Hiermit werden letzte Polierschleier (Nebel) vom vorpolierten Werkstück entfernt und das finale Polierbild erreicht (Drehzahlstufe 2-3)! Auch hier empfehlen wir evtl. Polierfett-Reste mittels BRIGHTEX® Softclean Powder mit Kratzfrei Tüchern zu entfernen ... fertig!



BRIGHTEX®

SET ZUM TESTEN

BRIGHTEX® - SET für Winkelschleifer JETZT ZUM TESTEN!

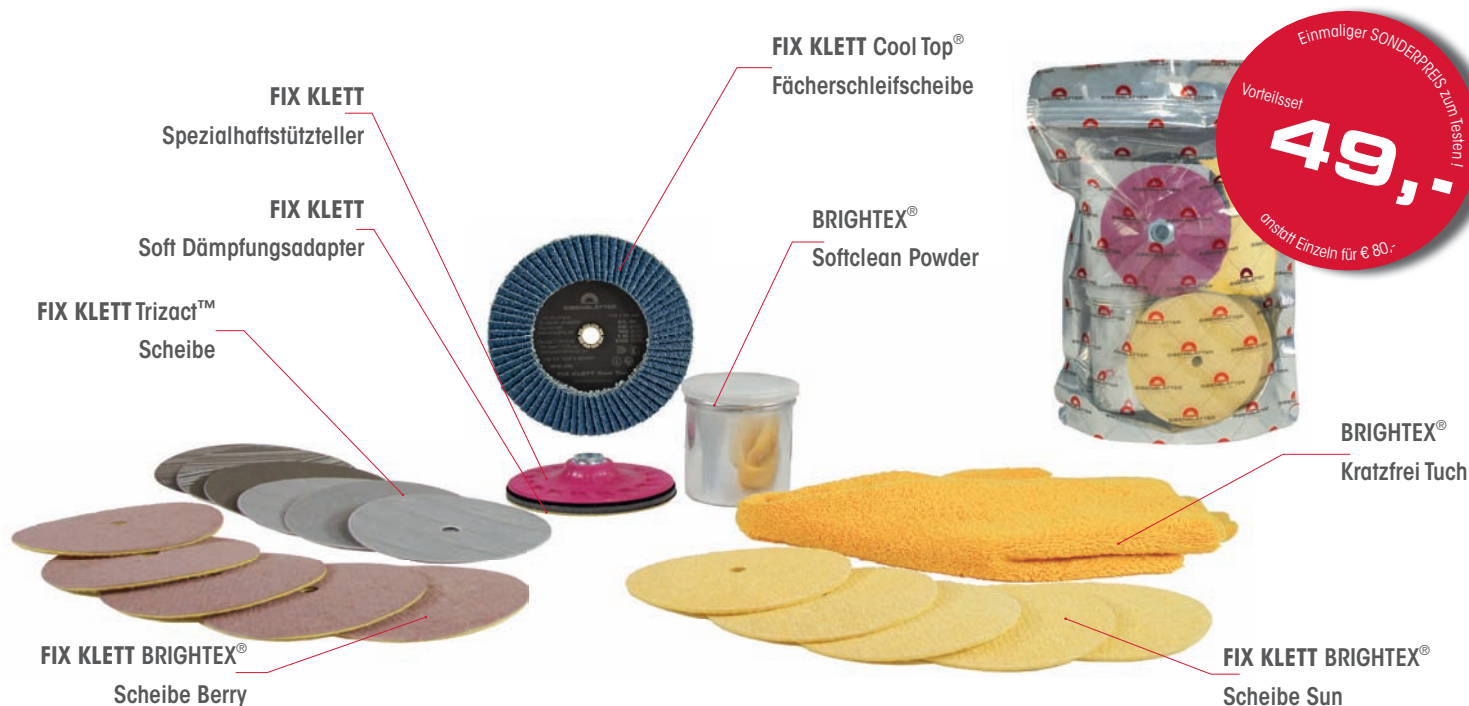


Einzusetzen auf allen drehzahlgeregelten Winkelschleifern.
Am besten auf Eisenblätter Varilex Winkelschleifern mit Tachogenerator.



BRIGHTEX® Test- & Polierset für drehzahlgeregelte Winkelschleifer bestehend aus:

- 1 **FIX KLETT Spezialhaftstützteller** 110 mm, M14, Klett, Mittelzentrierung
- 1 **FIX KLETT Soft Dämpfungsadapter** 110 mm, Harpunenklett
- 1 **FIX KLETT Cool Top® Fächerscheibe** 115 x 10 mm, Korn 40, Klett
- 3 **FIX KLETT Trizact™ Scheibe** 115 x 10 mm, Korn 400 / A 45, Klett
- 3 **FIX KLETT Trizact™ Scheibe** 115 x 10 mm, Korn 600 / A 30, Klett
- 5 **FIX KLETT BRIGHTEX® Berry** 115 x 10 mm, Klett, Polierscheibe
- 5 **FIX KLETT BRIGHTEX® Sun** 115 x 10 mm, Klett, Polierscheibe
- 1 **BRIGHTEX® Kratzfrei Tuch** 400 x 400 mm
- 1 **BRIGHTEX® Softclean Powder** ca. 200 g, Aluminium Streudose



Produktserie BRIGHTEX®

Für Winkelschleifer	Für Winkelschleifer	Für Eisenblätter Bandschleifer	Für Eisenblätter POLY-PTX®	Für Polierwerkzeuge	Reinigen/Pastenreste entfernen	Reinigen/Pastenreste entfernen
BRIGHTEX® FLAP Berry und Sun	FIX KLETT/MINI FIX BRIGHTEX® Scheibe	BRIGHTEX® Polierband	BRIGHTEX® Polier Hülse	BRIGHTEX® Pasten Berry und Sun	BRIGHTEX® Softclean Powder	BRIGHTEX® Kratzfrei Tuch

Der Tool-Test der Eisenwarenzeitung in der Ausgabe 5/2016 hat bewiesen, wie effektiv unser Poliersystem ist. Gerne übersenden wir Ihnen hier einen Sonderdruck. Alle verfügbaren Abmessungen und Größen entnehmen Sie dem aktuellen Eisenblätter Katalog oder unserer Webseite.

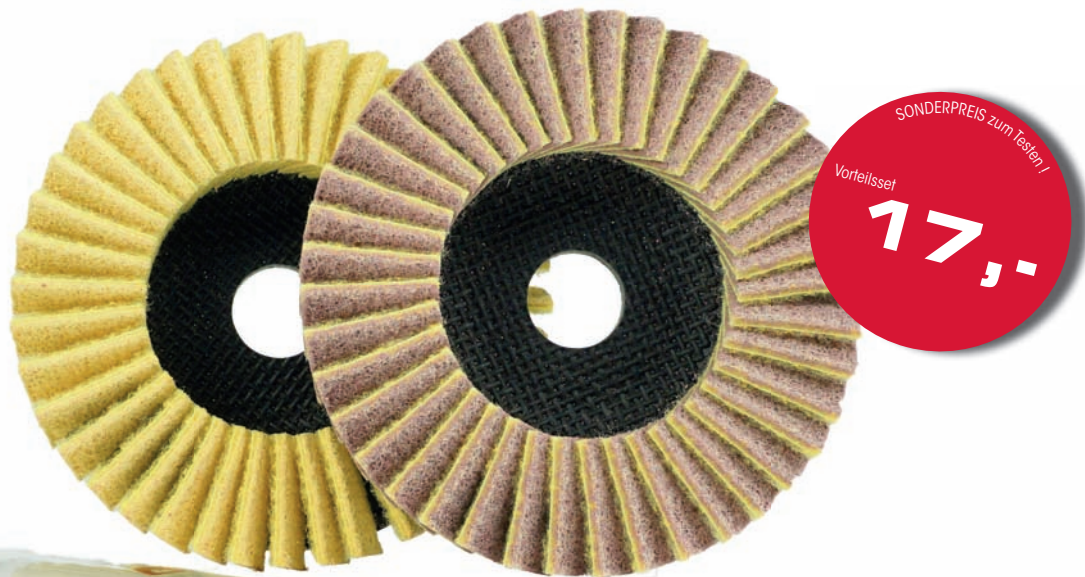
BRIGHTEX® FLAP - Set für Winkelschleifer

BRIGHTEX® FLAP Testset für drehzahlgeregelte

Winkelschleifer bestehend aus:

1 BRIGHTEX® FLAP Berry 125 x 22,2 mm

1 BRIGHTEX® FLAP Sun 125 x 22,2 mm



VORTEILE ÜBER VORTEILE!

BRIGHTEX® ist immer dann das richtige System, wenn eine besondere Oberflächengüte, also Spiegelglanz, gefordert wird.

Auch bei stationären, fest verbauten Metallkonstruktionen, die spiegeln sollen, ist es hervorragend. Auch partielle Spiegelpolierungen sind jederzeit machbar.

BRIGHTEX® Produkte gibt es als Bänder, Klettscheiben oder Hülsen für alle Eisenblätter Schleif- und Poliergeräte. Hier siegt auch wieder das Gesamtangebot. Egal ob Sie Flächen,

Rohre oder Längsschliffe machen wollen. Nutzen Sie die POLY-PTX®, die ROHR MAX® und den ROHR SNIPER®, den GLADIUS® 1800 oder einfach nur die VARILEX® 1800 Professional.

Überall funktioniert das mit System. Die gewohnte Eisenblätter Flexibilität ist, wenn ein System für alle Eisenblätter Anwendungsmaschinen funktioniert!



FEUER UND FLAMME – Eine glänzende Arbeit für München

Schleifen ist mehr als eine Wissenschaft, Schleifen ist eine Kunst. Und Spiegelglanz mit Eisenblätter unterstreicht diese Kunst.

Unweit von Geretsried entfernt, also von der Firma Eisenblätter, der Heimat der Oberflächenbehandlung, liegt das Atelier des freischaffenden Künstlers Bruno Wank. Er hat sich einer besonderen Herausforderung angenommen: die Erschaffung einer Skulptur, welche die Werte der Eliteschule des Sports an der Knorrstraße in München (Gymnasium München Nord) symbolisiert. Dazu hat Wank eine Flamme großen Ausmaßes entworfen. Nicht nur die ungebändigte Kraft des Feuers soll sich darin widerspiegeln, sondern auch Ausdauer, Wärme, Frieden, Wille, Erleuchten sowie das Auflodern der starken, das Feuer nährenden Flammen. **Die Ausmaße des Kunstobjekts sind gigantisch: 2,5 Tonnen schwer, 6 Meter hoch.**

„Diese Flamme soll spiegeln. Bewegung zeigen. Sonne, Wolken, Natur, Gefühle. Menschen sollen sich in der Flamme sehen können.“, so Bruno Wank im Interview. Und dies gewährleistet der auf der Flamme aufgebrauchte Spiegelglanz – so bewegt sich die Flamme scheinbar selbst. „Nun, wie kommt es zum Spiegelglanz?“, fragten wir den Künstler. „Da etwas Nachhaltiges geschaffen werden sollte, wurde der Edelstahl-Sandguss in Form der Flamme mit dem einzigartigen Schleif- und Polierverfahren von Eisenblätter, dem BRIGHTEX® System veredelt. Durch den Spiegelglanz erhält die Flamme ihre Lebendigkeit. Sie korrodiert nicht und ist durch die Verwendung der Eisenblätter Produkte sehr pflegeleicht.“

Ein Bewegen des Objekts war nur mit angeschweißten Transporthaken möglich. Diese mussten nach dem Aufstellen abgetrennt werden – natürlich mussten auch diese Punkte glänzen. Und das muss erst einmal poliert werden! Nach zwei Wochen des Polierens wurde Wank auf das BRIGHTEX® Poliersystem von Eisenblätter aufmerksam. Er nahm mit Eisenblätter Kontakt auf. Fasziniert von dieser enormen Herausforderung, machte sich ein Eisenblätter Außenteam auf die Reise zum Atelier des Künstlers. Im Gepäck: die neuen BRIGHTEX® Produkte und eine VARILEX® WSF 1800 PROFESSIONAL, dem wohl besten Winkelschleifer. Was Sie dort vorfanden, war eine große Flamme, die bereits 14 bis 15 Polierschritte binnen zwei Wochen hinter sich hatte. Ziel des Außeneinsatzes war es, Herrn Wank bei seiner künstlerischen Arbeit zu unterstützen.

Mit verschiedenen Polierstrategien und vom Eisenblätter Team angeleitet begann Wank erneut mit dem Polieren. Dabei traute er seinen Augen nicht: das bisher polierte Material wurde noch edler und perfekter in der Anmutung. Die BRIGHTEX® Produkte haben das Kunstwerk regelrecht veredelt. „Leider wurde ich zu spät auf das BRIGHTEX® System von Eisenblätter aufmerksam.“, so der Künstler. „Durch die Verwendung dieser Produkte hätte ich mindestens eine Woche an mühsamer Polierarbeit einsparen können. Schließlich sind nach sieben Produktionsschritten und 3 Jahren Arbeit schon eine Woche Ersparnis nur durch ein Poliersystem der Superlative viel Zeit.“ Damit Sie sich in Zukunft deutlich mehr Zeit und Geld sparen: Vertrauen Sie von Anfang an auf das BRIGHTEX® Poliersystem von Eisenblätter.

Einfach die glänzendere Lösung.

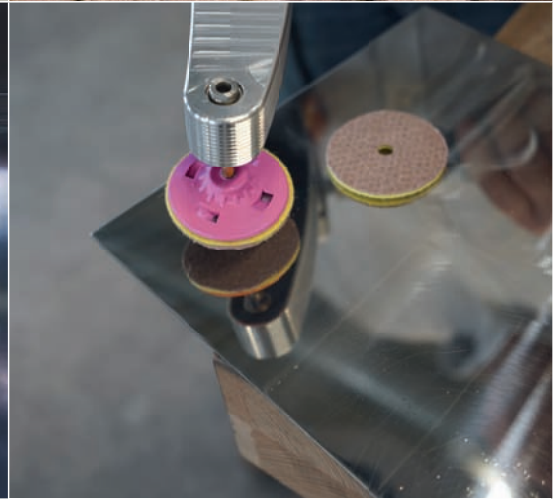
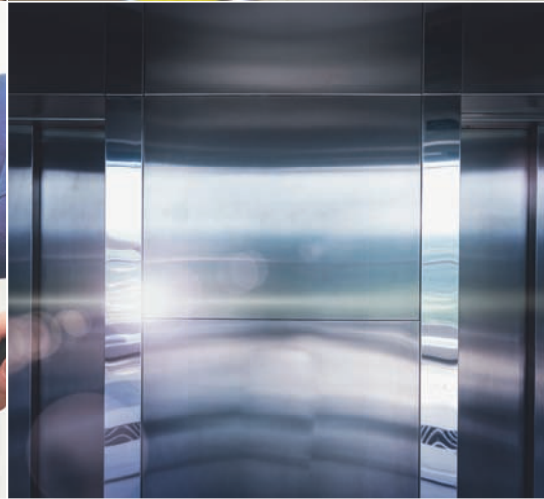
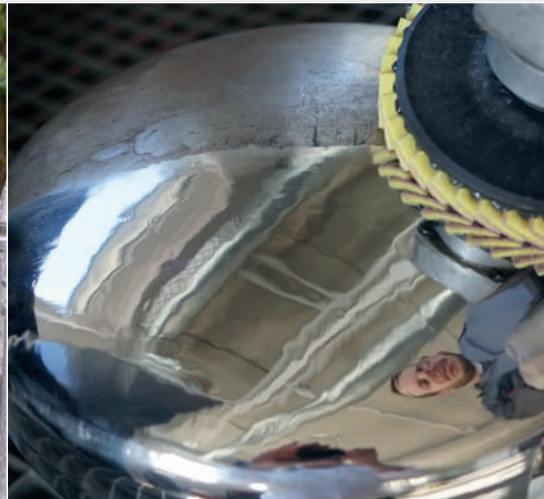


BRIGHTEX®

ALLGEMEINE INFORMATIONEN ZUM POLIEREN

BRIGHTEX® in Aktion

Polieren auch Sie „kinderleicht“ Ihr nächstes Projekt



Allgemeine Geschäftsbedingungen

§ 1 Anwendungsbereich

(1) Diese Verkaufsbedingungen der Gerd Eisenblätter GmbH, Jeschkenstraße 12d, 82538 Geretsried, Germany (im Folgenden *EISENBLÄTTER* GmbH) gelten ausschließlich. Abweichende oder entgegenstehende Bedingungen erkennt die *EISENBLÄTTER* GmbH nicht an, sofern sie diesen nicht ausdrücklich zugestimmt hat.

(2) Diese Allgemeinen Verkaufsbedingungen gelten, soweit nicht im Einzelnen anders geregelt, gegenüber allen Kunden, unabhängig davon, ob es sich um Unternehmer (§ 14 BGB), juristische Personen des öffentlichen Rechts oder öffentlich-rechtliche Sondervermögen im Sinne von § 310 Abs. 1 BGB oder Verbraucher (§ 13 BGB) handelt.

(3) Ist der Kunde Unternehmer, gelten diese Verkaufsbedingungen auch für alle zukünftigen Geschäfte zwischen *EISENBLÄTTER* GmbH und dem Kunden. Diese AGB gelten darüber hinaus auch dann, wenn *EISENBLÄTTER* GmbH in Kenntnis abweichender oder entgegenstehender Bedingungen die Lieferung der Ware durchführt.

§ 2 Vertragsschluss

(1) Sofern die Bestellung ein Angebot im Sinne von § 145 BGB darstellt, ist *EISENBLÄTTER* GmbH berechtigt, dieses bei Bestellungen per Post innerhalb von einer Woche, im Übrigen innerhalb einer Frist von drei Werktagen anzunehmen.

(2) Aufträge und Auftragsannahme bedürfen der Textform; ausgenommen davon sind über den Online-Shop angebotene Geschäfte. Für diese gilt die Textform nicht.

(3) An der *EISENBLÄTTER* GmbH gehörenden Abbildungen, Zeichnungen, Kalkulationen und sonstigen Unterlagen behält sich *EISENBLÄTTER* GmbH die Eigentums- und Urheberrechte vor. Dies gilt auch für solche schriftlichen Unterlagen, die als „vertraulich“ bezeichnet sind. Vor ihrer Weitergabe an Dritte bedarf der Kunde der ausdrücklichen schriftlichen Zustimmung.

§ 3 Zahlungsbedingungen

(1) Die Preise der *EISENBLÄTTER* GmbH verstehen sich zuzüglich der Kosten für Verpackung und Versendung, soweit nicht ausdrücklich anders vereinbart. Die Preise verstehen sich ferner gegenüber Unternehmern zuzüglich der jeweiligen gesetzlichen Umsatzsteuer sowie gegenüber Verbrauchern inklusive der jeweiligen gesetzlichen Umsatzsteuer. Die im Onlineshop (siehe Abschnitt B) angegebenen Preise enthalten bei Bestellungen von Verbrauchern die gesetzliche Umsatzsteuer in Höhe von 19 %.

(2) Der Kaufpreis ist nach Vertragsschluss zur Zahlung fällig. *EISENBLÄTTER* GmbH behält sich vor, Bestandskunden die Zahlung auf Rechnung einzuräumen. In diesem Fall ist der Kaufpreis nach 14 Tagen ab Rechnungsstellung zur Zahlung fällig. Ist der Kunde Unternehmer, werden nach Fälligkeit Verzugszinsen in Höhe von 9 % über dem jeweiligen Basiszinssatz p.a. berechnet. Die Geltendmachung eines weitergehenden Verzugschadens bleibt unberührt.

§ 4 Aufrechnung, Zurückbehaltung

Der Käufer ist zur Aufrechnung nur berechtigt, insoweit seine Gegenansprüche aus demselben Vertragsverhältnis herrühren oder anerkannt, unbestritten oder rechtskräftig festgestellt sind. Zur Geltendmachung von Zurückbehaltungsrechten ist der Käufer nur aufgrund von Gegenansprüchen aus demselben Vertragsverhältnis berechtigt.

§ 5 Lieferung, Gefahrübergang

(1) Lieferung setzt die fristgerechte und ordnungsgemäße Erfüllung der Verpflichtungen des Käufers voraus. Die Einrede des nicht erfüllten Vertrages bleibt vorbehalten.

(2) Bei Versendung der Ware auf Wunsch des Käufers geht die Gefahr des zufälligen Untergangs und der zufälligen Verschlechterung der Ware im Zeitpunkt der Absendung auf den Käufer über. Dies gilt nicht, wenn der Kunde Verbraucher ist. In dem Fall geht die Gefahr mit Übergabe der Ware an den Verbraucher über.

(3) Bei Annahmeverzug oder sonstiger schuldhafter Verletzung von Mitwirkungspflichten seitens des Käufers ist *EISENBLÄTTER* GmbH zum Ersatz des daraus entstehenden Schadens, einschließlich etwaiger Mehraufwendungen, berechtigt. Weitergehende Ansprüche bleiben vorbehalten. Die Gefahr des zufälligen Untergangs oder der zufälligen Verschlechterung der Ware geht in diesem Fall mit dem Zeitpunkt des Annahmeverzugs auf den Käufer über.

§ 6 Eigentumsvorbehalt

(1) Ist der Käufer Verbraucher, verbleibt die Ware bis zum vollständigen Eingang aller Zahlungen aus dem Kaufvertrag im Eigentum der *EISENBLÄTTER* GmbH. Ist der Käufer Unternehmer, verbleibt die Ware bis zum vollständigen Eingang aller Zahlungen aus der Geschäftsverbindung im Eigentum der *EISENBLÄTTER* GmbH. Bei Vertragsverletzungen des Käufers, einschließlich Zahlungsverzug, ist *EISENBLÄTTER* GmbH berechtigt, die Ware zurückzunehmen.

(2) Der Käufer hat die Ware pfleglich zu behandeln, angemessen zu versichern und, soweit erforderlich, zu warten.

(3) Soweit der Kaufpreis nicht vollständig bezahlt ist, hat der Käufer *EISENBLÄTTER* GmbH unverzüglich schriftlich davon in Kenntnis zu setzen, wenn die Ware mit Rechten Dritter belastet oder sonstigen Eingriffen Dritter ausgesetzt wird.

(4) Der Käufer, der Unternehmer ist, ist zur Weiterveräußerung der unter Eigentumsvorbehalt stehenden Ware im gewöhnlichen Geschäftsverkehr berechtigt. In diesem Falle tritt er jedoch bereits jetzt alle Forderungen aus einer solchen Weiterveräußerung,

gleich ob diese vor oder nach einer evtl. Verarbeitung der unter Eigentumsvorbehalt gelieferten Ware erfolgt, an *EISENBLÄTTER* GmbH ab. Unbeschadet der Befugnis der *EISENBLÄTTER* GmbH, die Forderung selbst einzuziehen, bleibt der Käufer auch nach der Abtretung zum Einzug der Forderung ermächtigt. In diesem Zusammenhang verpflichtet *EISENBLÄTTER* GmbH sich, die Forderung nicht einzuziehen, solange und soweit der Käufer seinen Zahlungsverpflichtungen nachkommt, kein Antrag auf Eröffnung eines Insolvenz- oder ähnlichen Verfahrens gestellt ist und keine Zahlungseinstellung vorliegt.

(5) *EISENBLÄTTER* GmbH nimmt die vorstehenden Abtretungen an.

(6) Insoweit die oben genannten Sicherheiten die zu sichernden Forderungen um mehr als 10 % übersteigen, ist *EISENBLÄTTER* GmbH verpflichtet, die Sicherheiten nach Auswahl der *EISENBLÄTTER* GmbH auf Verlangen des Käufers freizugeben.

§ 7 Gewährleistung

(1) Ist der Kunde Unternehmer oder Kaufmann, gelten nachfolgende Gewährleistungsregelungen:

(a) Die Ware ist unverzüglich auf Qualitäts- und Mengenabweichungen zu untersuchen und offensichtliche Mängel sind spätestens innerhalb einer Frist von zwei Wochen ab Empfang der Ware der *EISENBLÄTTER* GmbH anzuzeigen; andernfalls ist die Geltendmachung des Gewährleistungsanspruchs ausgeschlossen. Zur Fristwahrung genügt die rechtzeitige Absendung bzw. Mitteilung. Ist der Käufer Kaufmann, ist ferner Voraussetzung für jegliche Gewährleistungsrechte dessen ordnungsgemäße Erfüllung aller nach § 377 HGB geschuldeten Untersuchungs- und Rügeobliegenheiten.

(b) Gewährleistungsansprüche können innerhalb von 12 Monaten nach Gefahrübergang geltend gemacht werden.

(c) Bei Mängeln der Ware hat der Käufer ein Recht auf Nacherfüllung in Form der Mangelbeseitigung oder Lieferung einer mangelfreien Sache. Bei Fehlschlägen der Nacherfüllung ist der Käufer berechtigt, den Kaufpreis zu mindern oder vom Vertrag zurückzutreten.

(2) Ist der Kunde Verbraucher, richten sich die Gewährleistungsansprüche nach §§ 434ff. BGB.

§ 8 Haftung

(1) *EISENBLÄTTER* GmbH haftet nach den gesetzlichen Bestimmungen, sofern der Kunde Schadensersatzansprüche geltend macht, die auf Vorsatz oder grober Fahrlässigkeit, einschließlich von Vorsatz oder grober Fahrlässigkeit ihrer Vertreter oder Erfüllungsgehilfen beruhen. Bei leicht fahrlässigen Pflichtverletzungen beschränkt sich die Haftung auf den nach Art der Ware vorhersehbaren, vertragstypischen, unmittelbaren Durchschnittsschaden. Dies gilt auch bei leicht fahrlässigen Pflichtverletzungen der gesetzlichen Vertreter oder Erfüllungsgehilfen der *EISENBLÄTTER* GmbH.

(2) *EISENBLÄTTER* GmbH haftet nicht bei leicht fahrlässiger Verletzung unwesentlicher Vertragspflichten. *EISENBLÄTTER* GmbH haftet hingegen für die Verletzung vertragswesentlicher Rechtspositionen des Kunden. Vertragswesentliche Rechtspositionen sind solche, die der Vertrag dem Kunden nach dem Vertragsinhalt und -zweck zu gewähren hat. *EISENBLÄTTER* GmbH haftet ferner für die Verletzung von Verpflichtungen, deren Erfüllung die ordnungsgemäße Durchführung des Vertrags überhaupt erst ermöglicht und auf deren Einhaltung der Käufer vertrauen darf.

(3) Die vorstehenden Haftungsbeschränkungen gelten nicht bei Ansprüchen des Kunden aus Garantien und/oder Produkthaftung; ferner nicht bei Arglist, bei Verletzung vertragswesentlicher Pflichten sowie bei der *EISENBLÄTTER* GmbH zurechenbaren Körper- und Gesundheitsschäden bzw. bei Verlust des Lebens des Kunden.

(4) Soweit nicht vorstehend etwas Abweichendes geregelt, ist die Haftung ausgeschlossen.

§ 9 Gerichtsstand und anwendbares Recht

(1) Dieser Vertrag unterliegt dem Recht der Bundesrepublik Deutschland (unter Ausschluss des UN-Kaufrechts). Ist der Vertragspartner Verbraucher, bleiben anwendbare gesetzliche Vorschriften des Aufenthalts- oder Herkunftslandes des Vertragspartners zum Schutz von Verbrauchern hiervon unberührt.

(2) Sofern der Kunde Kaufmann ist, ist der Geschäftssitz der *EISENBLÄTTER* GmbH Gerichtsstand; *EISENBLÄTTER* GmbH ist jedoch berechtigt, den Kunden auch an seinem Wohnsitzgericht zu verklagen.

(3) Sofern der Kunde Kaufmann ist, ist der Geschäftssitz der *EISENBLÄTTER* GmbH Erfüllungsort.

§ 10 Schlussbestimmungen

Sollten einzelne dieser Bestimmungen – gleich aus welchem Grund – nicht zur Anwendung gelangen, so wird dadurch die Wirksamkeit der übrigen Bestimmungen nicht berührt.

Bestellung

Fax: +49 (8171) / 90 82 -210

E-mail: info@eisenblaetter.de



Auftraggeber

Firma: _____

 Abt. / zuständig: _____
 Straße Nr.: _____
 PLZ / Ort: _____
 Telefon: _____
 Telefax: _____

Lieferanschrift

Kunden-Nr.	Bestelldatum	Liefertermin <input type="checkbox"/> schnellstens <input type="checkbox"/> ca. am	Versandart 1 = DPD 2 = Abholung 3 = Spedition	Blatt-Nr.
------------	--------------	---	---	-----------

Stück	Bestellnummer	Produkt	Größe	Körnung	Einzelpreis	Gesamtpreis
	99313	BRIGHTEX® Test- und Polierset			€ 49,00*	

* Preise zzgl. gesetzlicher Mehrwertsteuer
 Es gelten unsere allgemeinen Geschäftsbedingungen.

Gesamtpreis € _____

Ihr kostenfreier Eisenblätter Service

- Ich möchte **telefonisch beraten** werden
- Ich möchte einen Besuch im Democenter vereinbaren
- Ich möchte den Eisenblätter-Newsletter abonnieren
- Bitte senden Sie mir die aktuellen Unterlagen zu

Tag / Unterschrift



Allgemeine Informationen zum Polieren

Unter Polieren versteht man Feinbearbeitungsverfahren und Glättung von Oberflächen, bei denen manuell oder maschinell Material mit Hilfe von Polierwerkzeugen das Oberflächengefüge verschlossen und verdichtet wird. Hierbei müssen die zu polierenden Flächen als Vorbereitung feinstgeschliffen werden, um perfekte Oberflächenqualitäten zu erreichen. Die Einsatzgebiete polierter Flächen umfassen zumeist dekorative Ansprüche an das Werkteil, jedoch ist neben der mit einer polierten Fläche einhergehende Glanzeigenschaft auch eine extreme Ebenheit und Glättung möglich, die besonders bei funktionalen Anforderungen an das Werkteil im Vordergrund stehen, wie etwa in der Lebensmittelindustrie. Wir können sämtliche Metalle hochglanzpolieren bis zu Rauigkeitsgüten von $R_{max} < 0,1 \mu\text{m}$.

Für alle Oberflächen gilt: Je glatter und geschlossener die Oberfläche, desto weniger Angriffsmöglichkeiten gibt die Fläche für Korrosion.

Klassifizierung Oberflächenfinish

Finish Nr. 3 - Korn 60

Finish Nr. 4 - Korn 80-180

Finish Nr. 6 - Korn 220-280

Finish Nr. 7 - Korn 320-900

Finish Nr. 8 (Mirror-Finish) - Korn > 1.000

INDUSTRIEPREIS BEST OF 2013 + 2015

BEST OF 2014 HEIMWERKER PRAXIS

PREIS/LEISTUNG SEHR GUT

MEISTERKLASSE HANDWERK + INDUSTRIE

TESTSIEGER ABTRAGSLEISTUNG

BESTES WERKZEUG 2015

WIRTSCHAFTSPREIS 2015

LANDKREIS BAD TÖLZ - WOLFRATSHAUSEN

www.eisenblaetter.de

